

אגף מחשוב וטכנולוגיות מידע שירותים לחוקרים ומרצים

03 באוקטובר 2022



אוניברסיטת תל אביב
בעקבות הלא נודע



חזון אגף מחשוב וטכנולוגיות מידע

**לאפשר מחקר פורץ דרך, הוראה מתקדמת ושירותי מנהל דיגיטליים
באמצעות מינוף טכנולוגיות המידע וחדשנות טכנולוגית לשירות העובדים
והסטודנטים באוניברסיטת תל-אביב**



אגף מחשוב וטכנולוגיות מידע



אבטחת מידע והגנת הסייבר



מערכות מידע ופיתוח



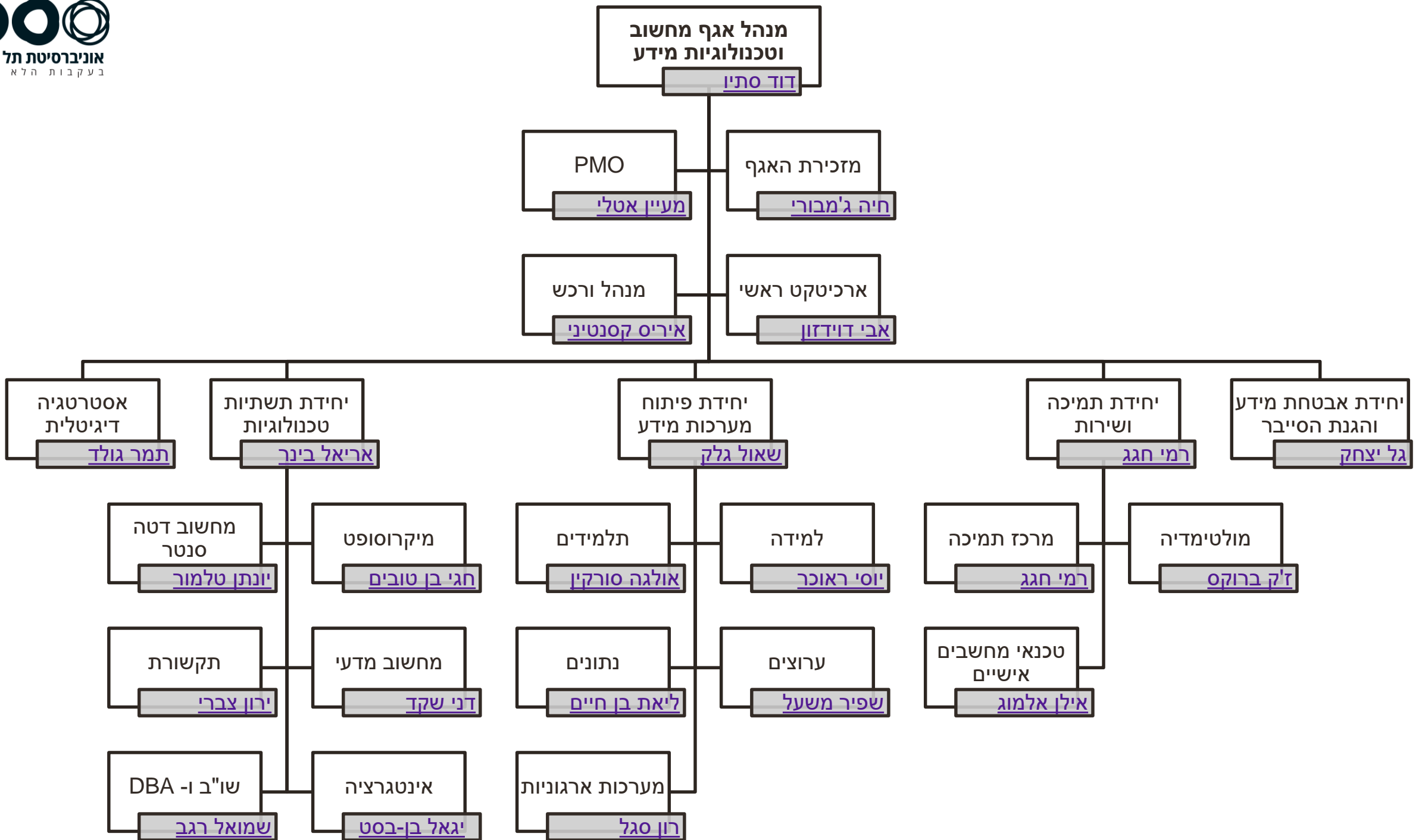
תשתיות טכנולוגיות

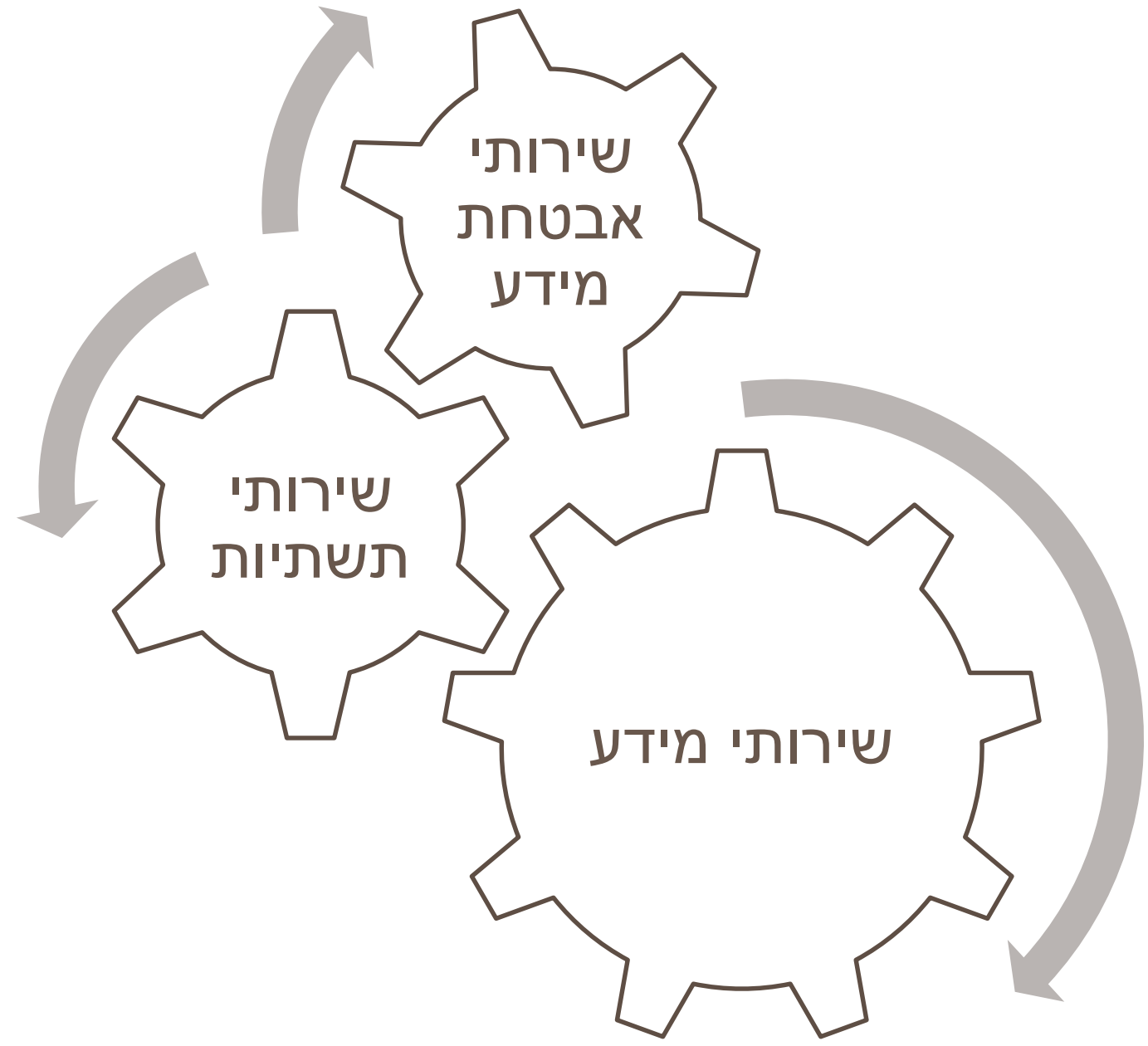


פרויקטים אסטרטגיים



שירות ותמיכה





שירותי מידע לחוקרים ומרצים

מערכות למידה

- [דקנאט החדשנות בהוראה ובלמידה](#)
- [Virtual TAU](#)
- [Moodle](#)
- [בדיקת בחינות ועבודות ממוחשבת](#)
- [שיעורים היברידיים - HyFlex](#)
- [שירותי וידאו](#)
- ציוד כיתות לצילום אוטומטי ועצמאי
- [פורטל וידאו – Panopto](#)
- תמלול אוטומטי
- חיפוש בתכנים

מערכת מנהל תלמידים

- [מידע למרצה](#)
- [אפליקציית tau-mobile](#)

פורטל ארגוני MyTAU

תמיכה בשירותי מחשוב

- מתאם מחשוב ביחידה
- [פורטל מרכז התמיכה של אגף המחשוב](#)
- פתיחת קריאה באמצעות [דפדפן](#)
- פתיחת קריאה באמצעות [whatsapp](#)
- פתיחת קריאה באמצעות [הטלפון](#) - 03-6408888

מערכת ERP

- ניהול תקציבי מחקר
- ניהול מחקר
- רכש
- נסיעות אקדמיות

שירותי תשתיות לחוקרים ומרצים

שירותי תשתית

- [אתרי תדמית למעבדות](#)
- אירוח שרתים ואתרים
- [אחסון מידע מחקרי](#)
- [תקשורת אלחוטית](#)
- [גישה מרחוק - VPN](#)

שירותי אבטחת מידע

- [מאגרי מידע והגנת הפרטיות](#)
- [פנייה ל DPO \(data protection officer\)](#)
- [מדיניות אבטחת מידע](#)
- [אמצעי הגנה על מחשבים אישיים](#)
 - [EDR](#)
 - [NAC](#)

שירותי מחשוב מחקרי HPC

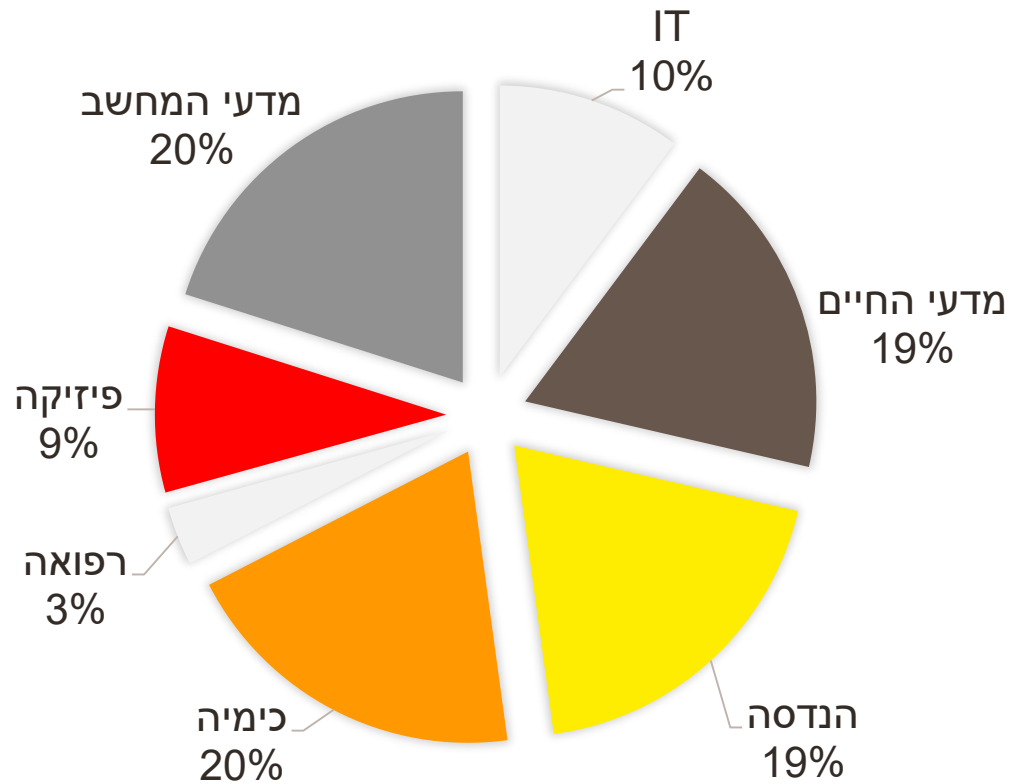
- תמיכה וניהול אשכולות מחשוב
- אשכול מחשוב מרכזי Power
- [יעוץ](#)
- תמיכה בתחנות עבודה מדעיות
- [שירותי ענן למחקר](#)

שירותי collaboration

- [Office365](#)
- [Google Apps](#)

מערך המחשוב

צריכת חשמל ממוצעת ב- Data Center לפי תחומים



מערך ה- Data Center המרכזי

- 220 מ"ר לארונות מחשוב
- 70 ארונות מחשוב
- הספק מקסימלי של המחשוב – 450kw
- הספק מקסימלי כולל – 733kw
- יעילות אנרגטית (PUE) – 1.63
- ליבות מחשוב מדעי כיום – 15,000
- מעבדים גרפיים (gpu) כיום – 80
- שרתים וירטואליים (שירותי מחשוב מרכזיים) – 1000
- נפח אחסון מקסימלי – 3PB
- הספק מחשוב מדעי מסה"כ הספק – כ 90%

הרשת האוניברסיטאית

- כ 60 בניינים
- כ 20,000 נקודות תקשורת
- מעל 1000 מתגי תקשורת
- מעל 1200 משדרי אלחוט

תודה

אגף מחשוב וטכנולוגיות מידע



אוניברסיטת תל אביב

בעקבות הלא נודע